

Ihre persönliche PIN und was sie kann

Sobald Sie Ihre persönliche PIN eingeben, sehen Sie die zweite Displayzeile. Diese zeigt Ihnen z. B. Verbrauchswerte aus der Vergangenheit und die aktuelle Leistung Ihrer eingeschalteten Elektrogeräte an.

So erhalten Sie Ihre PIN

- Ihre 4-stellige PIN können sie über zwei Wege anfordern:
- per Mail an info@stromversorgung-pfaffenhofen.de
- telefonisch unter 08441 4052-1000

Für Ihre Unterlagen:
Tragen Sie hier Ihre PIN ein.

So geben Sie ihre PIN ein

1. Den Taster oder die optische Schnittstelle zweimal kurz drücken oder anleuchten
2. Drei Sekunden warten
3. Die Ziffern der PIN eingeben

So geben Sie die Ziffern ein

1. Die erste Ziffer geben Sie durch (ggf. mehrmaliges) Drücken oder Anleuchten ein. Beispiel: Für eine „3“ leuchten oder drücken Sie dreimal.
2. Warten Sie anschließend drei Sekunden, bis die nächste PIN-Stelle blinkt.
3. Wiederholen Sie den Vorgang, bis die PIN vollständig eingegeben ist.

→ Jetzt sehen Sie die zweite Displayzeile mit Ihren detaillierten Verbrauchswerten.

Hier finden Sie eine Anleitung zur PIN-Eingabe:
stromversorgung-pfaffenhofen.de/mME



Rechtliche Hinweise

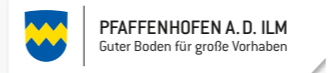
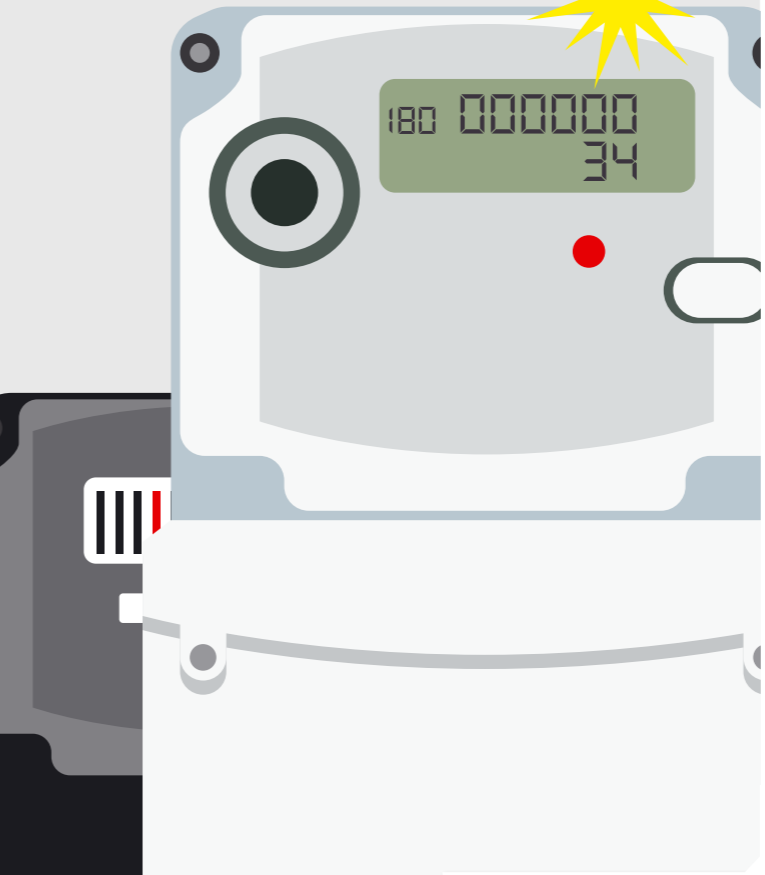
Das Gesetz zur Digitalisierung der Energiewende und das darin enthaltene Messstellenbetriebsgesetz schreiben den Einbau der modernen Messeinrichtung vor. Der Einbau ist für Sie als Kunde und für uns als Messstellenbetreiber bindend. Die Wahl des Messstellenbetreibers steht Ihnen frei.

Stromversorgung
 Pfaffenhofen a. d. Ilm GmbH & Co. KG
 Michael-Weingartner-Straße 11
 85276 Pfaffenhofen a. d. Ilm
 Tel +49 8441 4052-1000
 Fax +49 8441 4052-1901
info@stromversorgung-pfaffenhofen.de
stromversorgung-pfaffenhofen.de



So funktioniert Ihre moderne Messeinrichtung

Bedienungsanleitung



Aufbau und Bedienung Ihres Zähler

Die Bedienung Ihrer mME erfolgt über einen mechanischen Taster oder eine optische Schnittstelle. Den Taster bedienen Sie durch Drücken, die optische Schnittstelle durch Anleuchten mit einer Taschenlampe. Ob Ihr Zähler einen Taster bzw. eine optische Schnittstelle hat, hängt davon ab, welches Modell bei Ihnen eingebaut ist.

1) Mechanischer Taster

Verfügt Ihre mME über einen mechanischen Taster, können Sie diesen auch zur PIN-Eingabe und Navigation durch das Menü verwenden.

2) Display

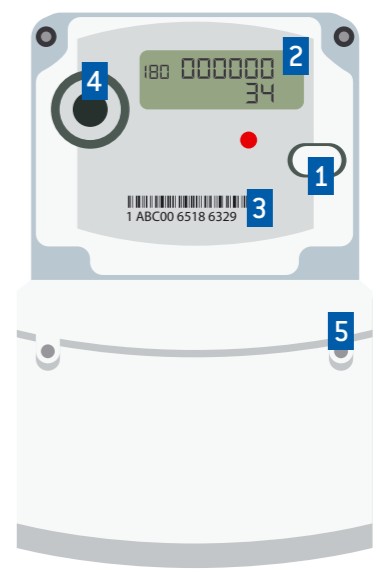
In der 1. Zeile sehen Sie den aktuellen Zählerstand. Nach PIN-Eingabe sehen Sie in der 2. Zeile z. B. Verbrauchswerte aus der Vergangenheit.

3) Zählnummer

Über diese Nummer können wir Ihren Zähler zuordnen. Sie finden diese Nummer auf Ihrer Abrechnung.

4) Optische Schnittstelle

Die Bedienung (PIN und Navigation) der opt. Schnittstelle erfolgt mithilfe einer Taschenlampe.



5) Plomben

Damit ist Ihr Zähler versiegelt und geschützt.



Ihr Zählerstand für die Abrechnung

1) OBIS-Kennzahl

Die OBIS-Kennzahl zeigt Ihnen, ob es sich um den Zählerstand Ihres Stromverbrauchs (1.8.0) oder Ihrer Einspeisung (2.8.0) handelt.

Verbrauch

1.8.0
Messung im Einheitstarif

Einspeisung

2.8.0
Messung im Einheitstarif

1.8.1/1.8.2

Messung im Hoch- und Niedertarif

2) Zählerstand

In der ersten Zeile können Sie Ihren Zählerstand in kWh ablesen. Übrigens: Bei der Ablesung bleibt alles gleich. Sie lesen Ihren Zählerstand selbst ab und melden uns diesen über unsere Webseite unter „Zählerstand online melden“ oder Ablesekarte.

3) Anzeige der Spannungsversorgung

Hier sehen Sie, welche Phase für die Messung des Zählers genutzt wird.



4) Aktuelle Energierichtung

+ A und Pfeil nach rechts = Bezug
- A und Pfeil nach links = Einspeisung

5) Balkenanzeige

Die Balkenanzeige zeigt an, dass der Strom fließt.

6) Die Infozeile

Die zweite Displayzeile zeigt die aktuelle Leistung aller eingeschalteten Elektrogeräte an. Nach Umschaltung sehen Sie auch Ihre historischen Verbrauchswerte. Diese Informationen sind nicht abrechnungsrelevant und dienen nur als Info.

Die Navigation im Display

Ist die Infozeile aktiviert („INFO P“), sehen Sie die aktuelle Leistung. Durch Drücken oder mithilfe einer Taschenlampe gelangen Sie zu folgenden Informationen:

Informationen zum Verbrauch:

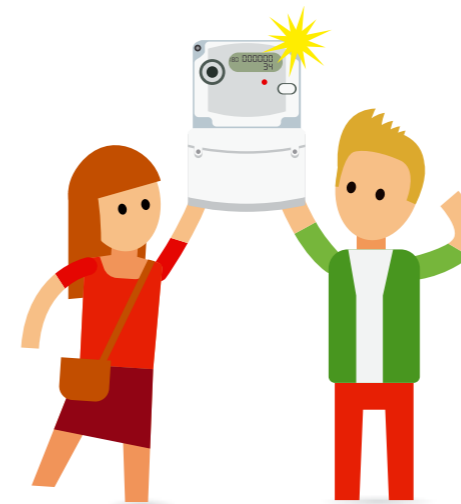
1.8.0 INFO E	Individuelle Verbrauchsanzeige
1.8.0 INFO 1d	Verbrauch innerhalb der letzten 24 Std.
1.8.0 INFO 7d	Verbrauch innerhalb der letzten 7 Tage
1.8.0 INFO 30d	Verbrauch innerhalb der letzten 30 Tage
1.8.0 INFO 365d	Verbrauch innerhalb des letzten Jahres

Informationen zur Einspeisung:

2.8.0 INFO E	Individuelle Einspeiseanzeige
2.8.0 INFO 1d	Einspeisung innerhalb der letzten 24 Std.
2.8.0 INFO 7d	Einspeisung innerhalb der letzten 7 Tage
2.8.0 INFO 30d	Einspeisung innerhalb der letzten 30 Tage
2.8.0 INFO 365d	Einspeisung innerhalb des letzten Jahres

Weitere Funktionen:

INFO E Clr	Individuelle Anzeige löschen
INFO HIS Clr	Historische Daten auf Null setzen
INFO Inf ON/OFF	De-/Aktivierung erweiterter Datensatz an optischer Schnittstelle
INFO PIN ON/OFF	De-/Aktivierung PIN-Schutz



Sind meine Daten auch sicher?

Der Gesetzgeber und auch die Stromversorgung Pfaffenhofen gewährleisten höchste Standards bei Sicherheit und Datenschutz.

Ihre moderne Messeinrichtung sendet und empfängt keine Daten. Sie speichert nur Ihre Verbrauchswerte und ist zusätzlich durch eine PIN geschützt.



Was passiert bei einem Umzug mit Ihren historischen Daten?

Die Verbrauchswerte aus der vergangenen Zeit können Sie ganz einfach löschen. Das schützt Ihre Daten z. B. bei einem Umzug.

1. Im INFO-Bereich durch Drücken oder Anleuchten „INFO HIS Clr“ auswählen.
2. Auswahl durch mindestens fünf Sekunden Drücken oder Anleuchten bestätigen.
3. Sie sehen im Display „Clr“ oder „HIS Clr on“.
4. Auswahl durch mindestens fünf Sekunden Drücken oder Anleuchten auswählen.

Ihre historischen Daten wurden erfolgreich gelöscht.

